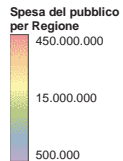


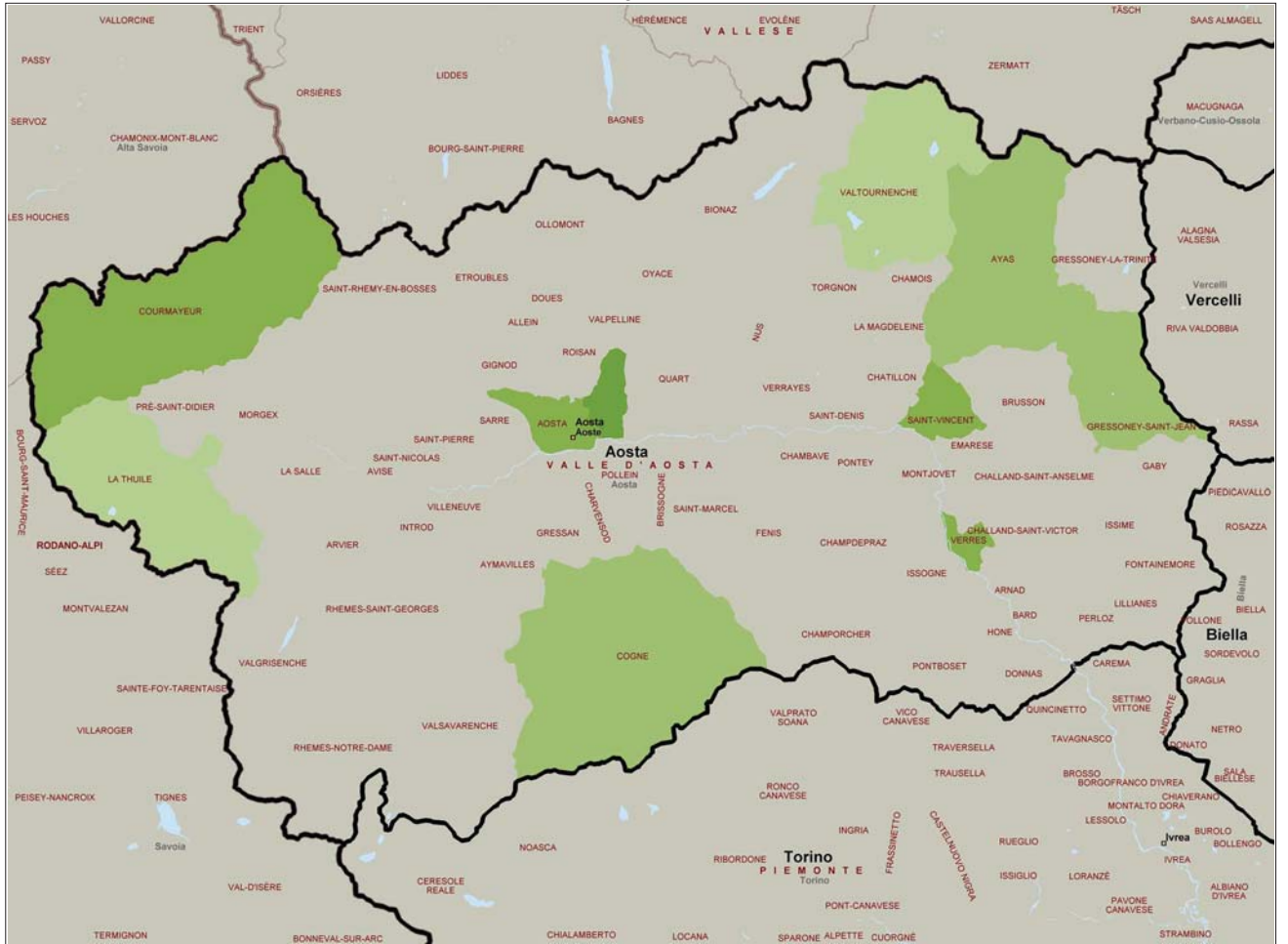
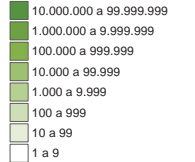
Valle d'Aosta



© 1988-2010 Microsoft Corporation e/o i suoi fornitori. Tutti i diritti riservati. <http://www.microsoft.com/italy/mappoint/>. © 1988-2010 Tele Atlas. Tutti i diritti riservati. Data Source © 2010 Tele Atlas N.V. Questo prodotto comprende dati cartografici concessi in licenza da Ordnance Survey® con l'autorizzazione del Controller of Her Majesty's Stationery Office. © Crown copyright e/o database right 2010. Tutti i diritti riservati. Numero di licenza 100025324. ©2010 NAVTEQ. Tutti i diritti riservati. NAVTEQ ON BOARD è un marchio registrato di NAVTEQ.

Aosta - Attività cinematografica

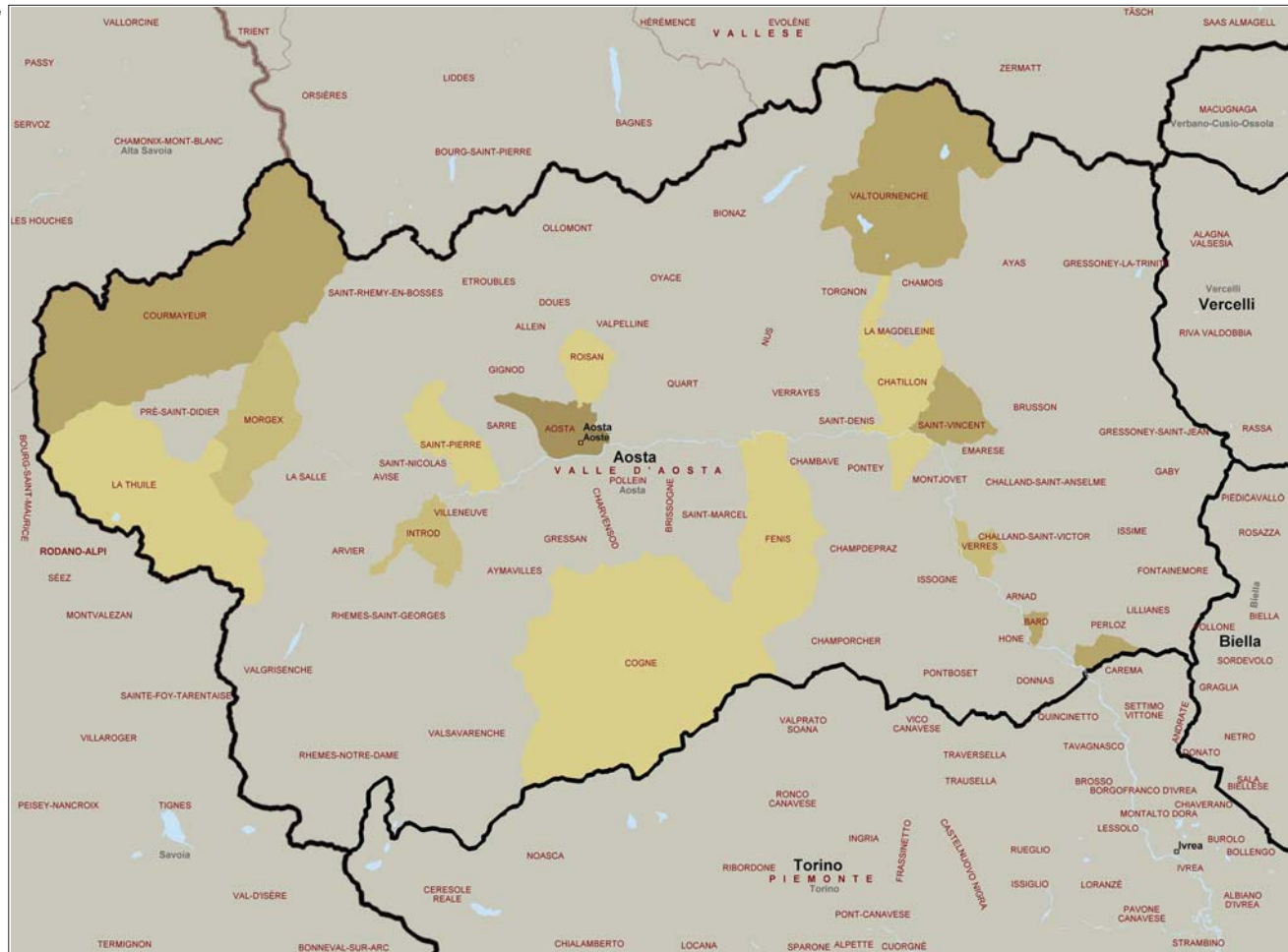
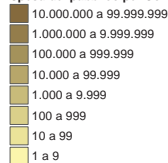
Spesa del pubblico per Comune



© 1988-2010 Microsoft Corporation e/o i suoi fornitori. Tutti i diritti riservati. <http://www.microsoft.com/italy/mappoint/>. © 1988-2010 Tele Atlas N.V. Questo prodotto comprende dati cartografici concessi in licenza da Ordnance Survey® con l'autorizzazione del Controller of Her Majesty's Stationery Office. © Crown copyright e/o database right 2010. Tutti i diritti riservati. Numero di licenza: 100026264. 60010 NAVTEC. Tutti i diritti riservati. NAVTEQ ON BOARD è un marchio registrato di NAVTEC.

Aosta - Attività teatrale

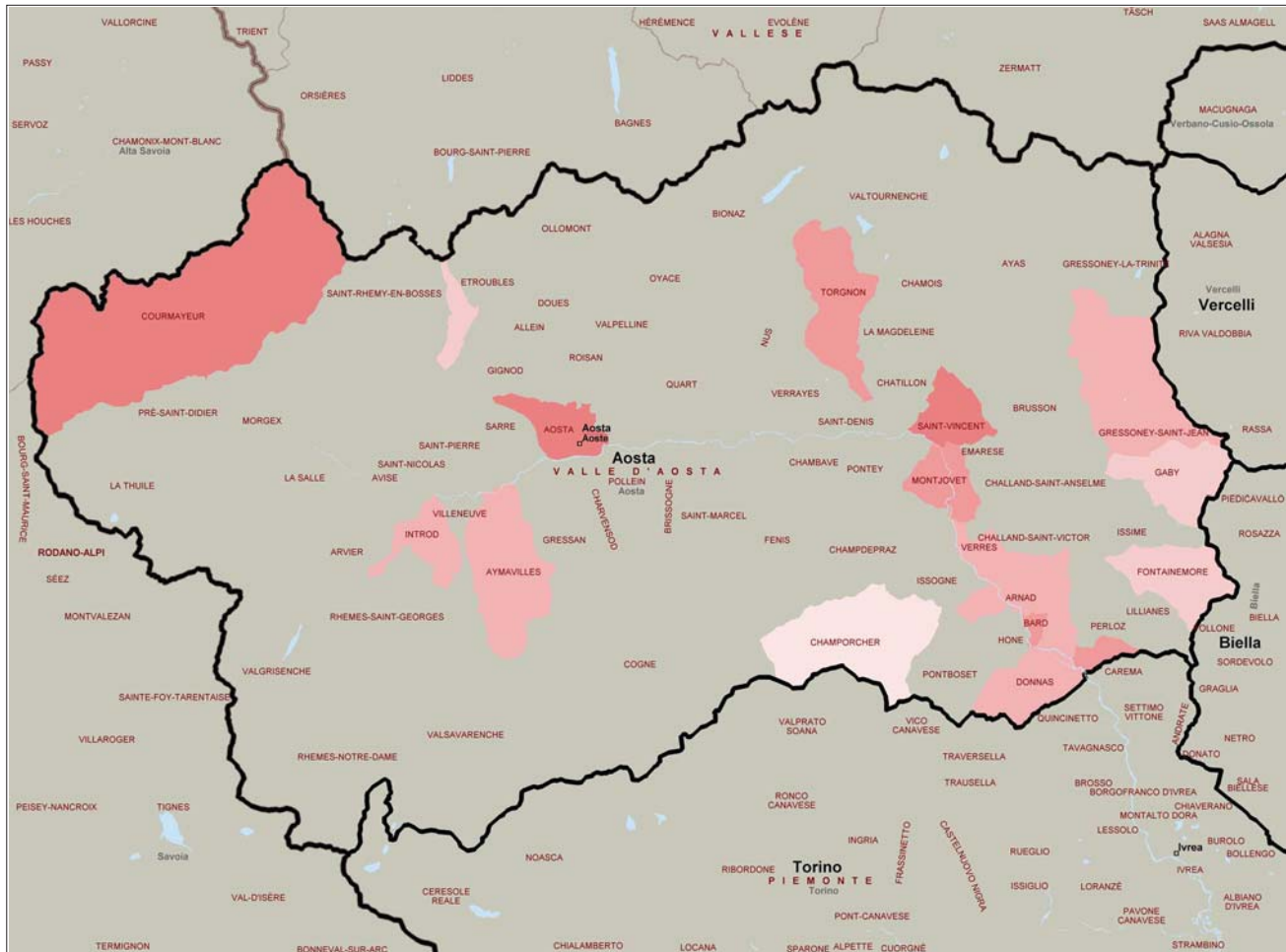
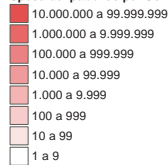
Spesa del pubblico per Comune



© 1988-2010 Microsoft Corporation e/o i suoi fornitori. Tutti i diritti riservati. <http://www.microsoft.com/italy/maps/>. © 1988-2010 Tele Atlas. Tutti i diritti riservati. Data Source © 2010 Tele Atlas N.V. Questo prodotto comprende dati cartografici concessi in licenza da Ordnance Survey® con l'autorizzazione del Controller of Her Majesty's Stationery Office. © Crown copyright e/o database right 2010. Tutti i diritti riservati. Numero di licenza 100026264. ©2010 NAVTEQ. Tutti i diritti riservati. NAVTEQ ON BOARD è un marchio registrato di NAVTEQ.

Aosta - Attività concertistica

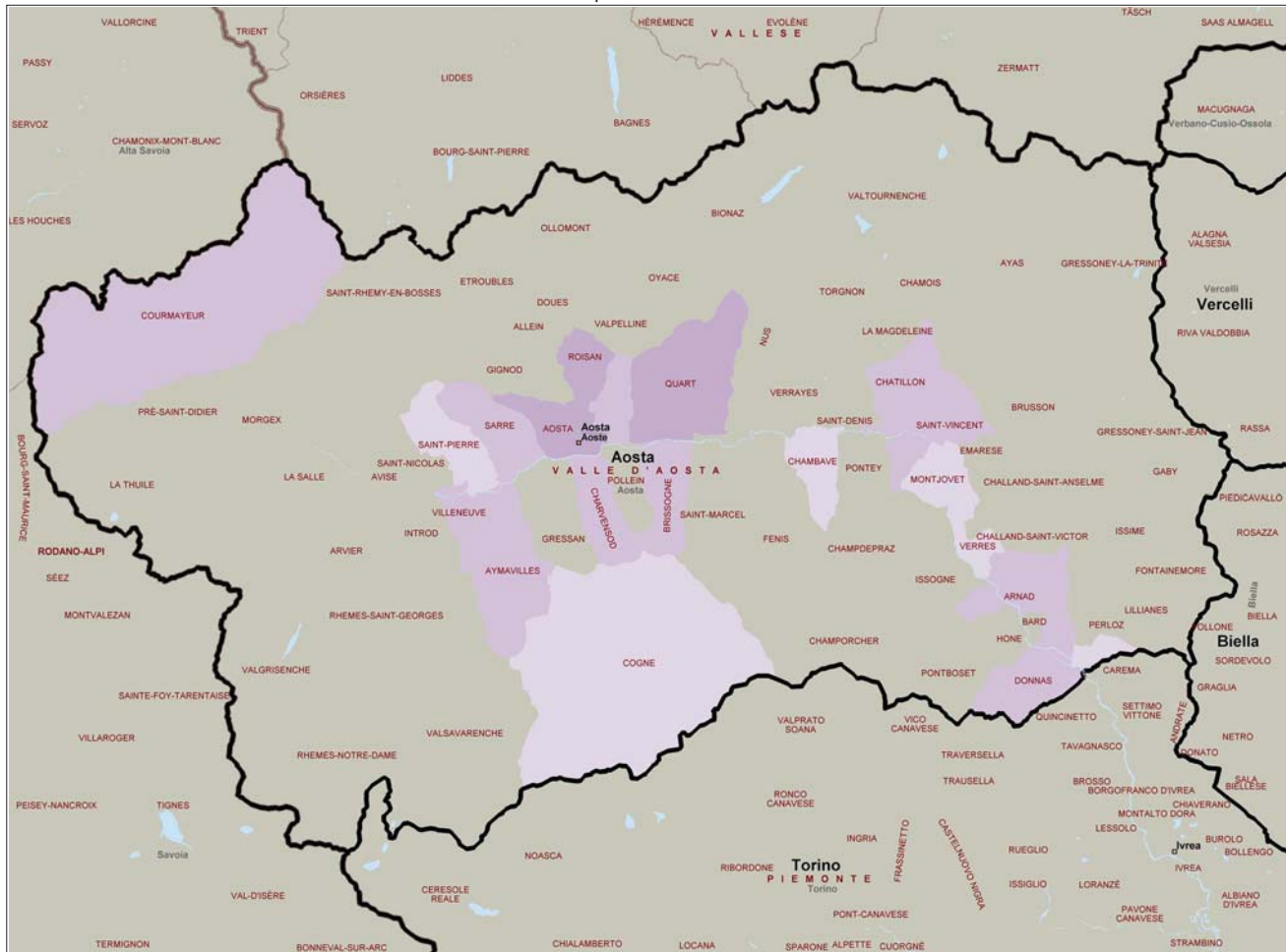
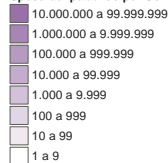
Spesa del pubblico per Comune



© 1988-2010 Microsoft Corporation e/o i suoi fornitori. Tutti i diritti riservati. <http://www.microsoft.com/italy/mappoint/>. © 1988-2010 Tele Atlas N.V. Questo prodotto comprende dati cartografici concessi in licenza da Ordnance Survey® con l'autorizzazione del Controller of Her Majesty's Stationery Office. © Crown copyright e/o database right 2010. Tutti i diritti riservati. Numero di licenza 100026264. 60010 NAVTEC. Tutti i diritti riservati. NAVTEQ ON BOARD è un marchio registrato di NAVTEQ.

Aosta - Attività sportiva

Spesa del pubblico per Comune



© 1988-2010 Microsoft Corporation e/o i suoi fornitori. Tutti i diritti riservati. <http://www.microsoft.com/italy/mappoint/>. © 1988-2010 Tele Atlas. Tutti i diritti riservati. Data Source © 2010 Tele Atlas N.V. Questo prodotto comprende dati cartografici concessi in licenza da Ordnance Survey® con l'autorizzazione del Controller of Her Majesty's Stationery Office. © Crown copyright e/o database right 2010. Tutti i diritti riservati. Numero di licenza: 100026264. ©2010 NAVTEQ. Tutti i diritti riservati. NAVTEQ ON BOARD è un marchio registrato di NAVTEQ.

Aosta - Attività di ballo e concertini

Spesa del pubblico per Comune

