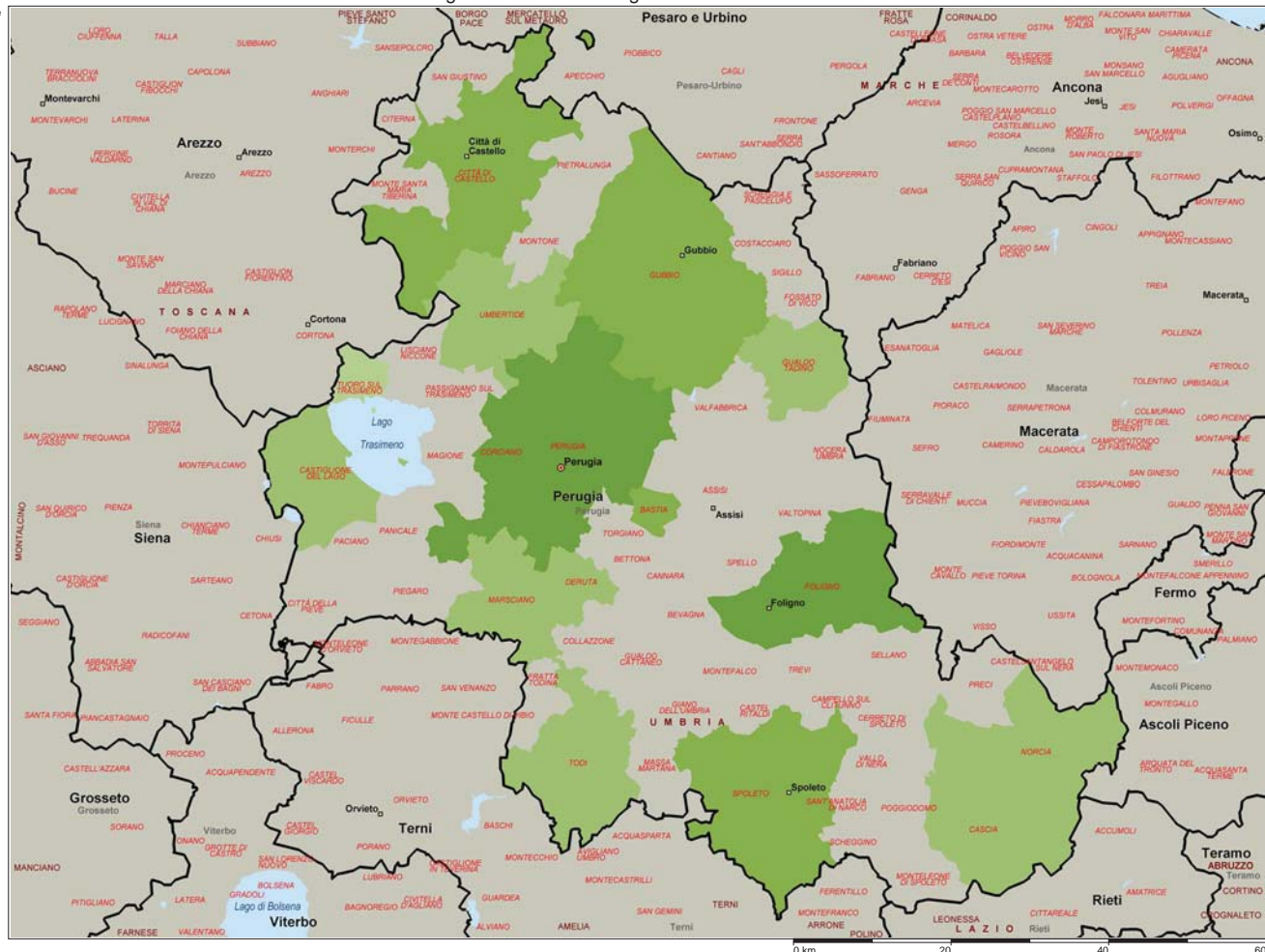
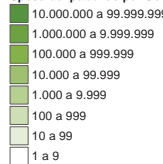


# Perugia - Attività cinematografica

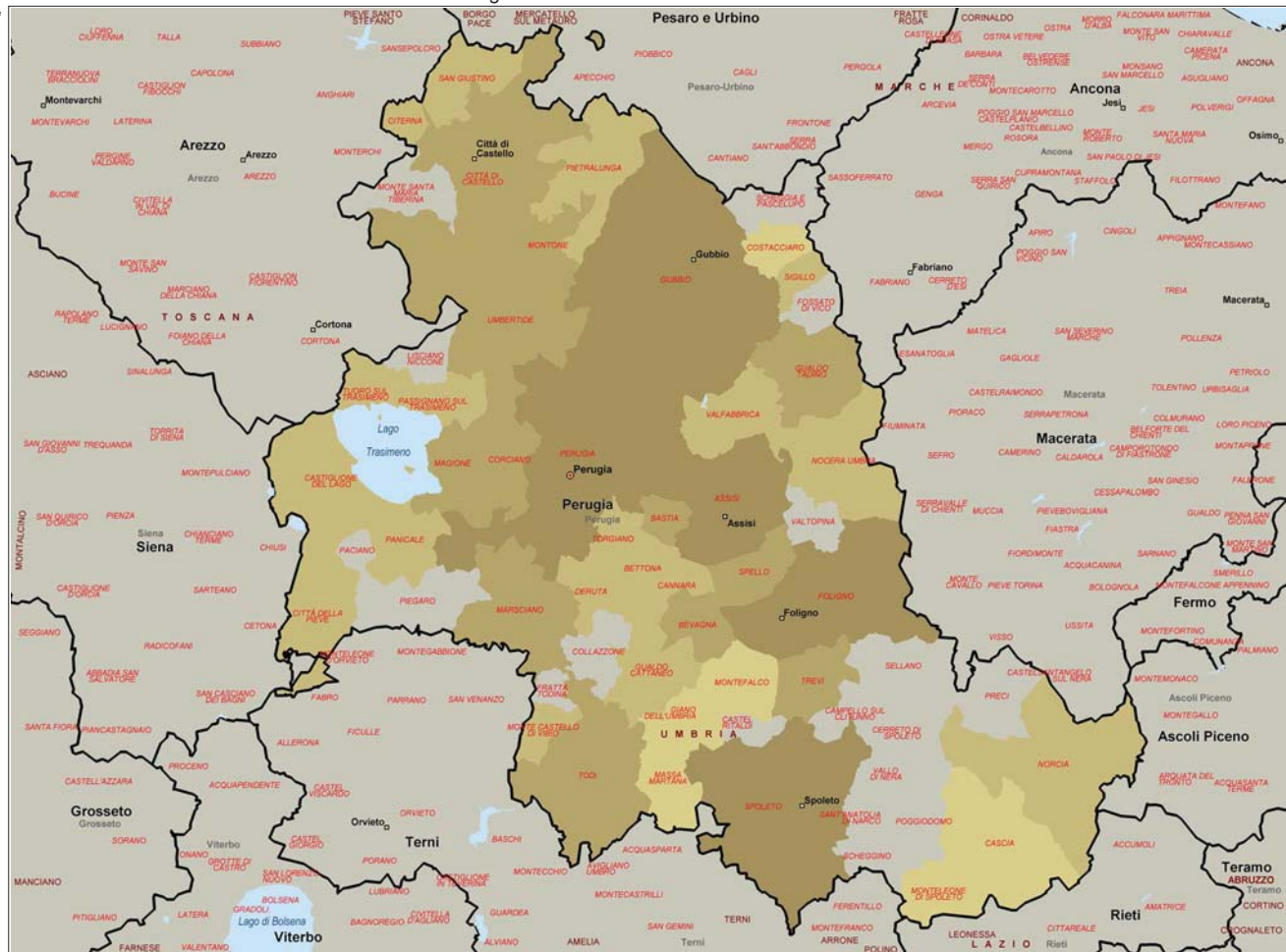
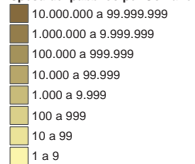
## Spesa del pubblico per Comune



© 1988-2010 Microsoft Corporation e/o i suoi fornitori. Tutti i diritti riservati. <http://www.microsoft.com/italy/maps/point>. © 1988-2010 Tele Atlas. Tutti i diritti riservati. Data Source © 2010 Tele Atlas N.V. Questo prodotto comprende dati cartografici concessi in licenza da Ordnance Survey® con l'autorizzazione del Controller of Her Majesty's Stationery Office. © Crown copyright e/o database right 2010. Tutti i diritti riservati. Numero di licenza 100026234. 00010 NAVTEQ. Tutti i diritti riservati. NAVTEQ ON BOARD è un marchio registrato di NAVTEQ.

# Perugia - Attività teatrale

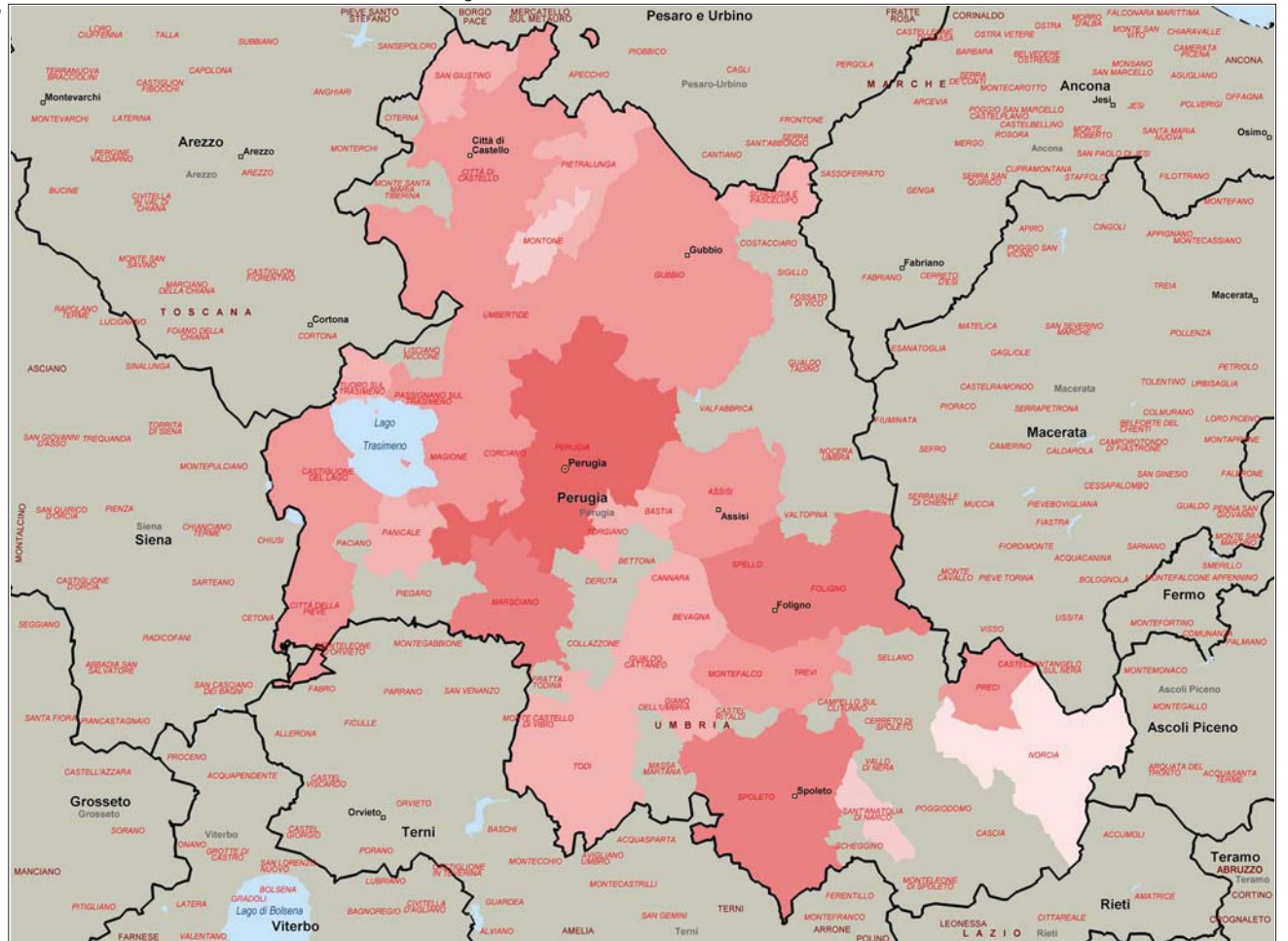
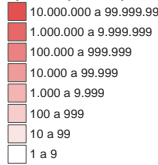
## Spesa del pubblico per Comune



© 1988-2010 Microsoft Corporation e/o i suoi fornitori. Tutti i diritti riservati. <http://www.microsoft.com/italy/mappaint>. © 1988-2010 Tele Atlas. Tutti i diritti riservati. Data Source © 2010 Tele Atlas N.V. Questo prodotto comprende dati cartografici concessi in licenza da Ordnance Survey® con l'autorizzazione del Controller of Her Majesty's Stationery Office. © Crown copyright e/o database right 2010. Tutti i diritti riservati. Numero di licenza 100026264. 00010 NAVTEQ. Tutti i diritti riservati. NAVTEQ ON BOARD è un marchio registrato di NAVTEQ.

# Perugia - Attività concertistica

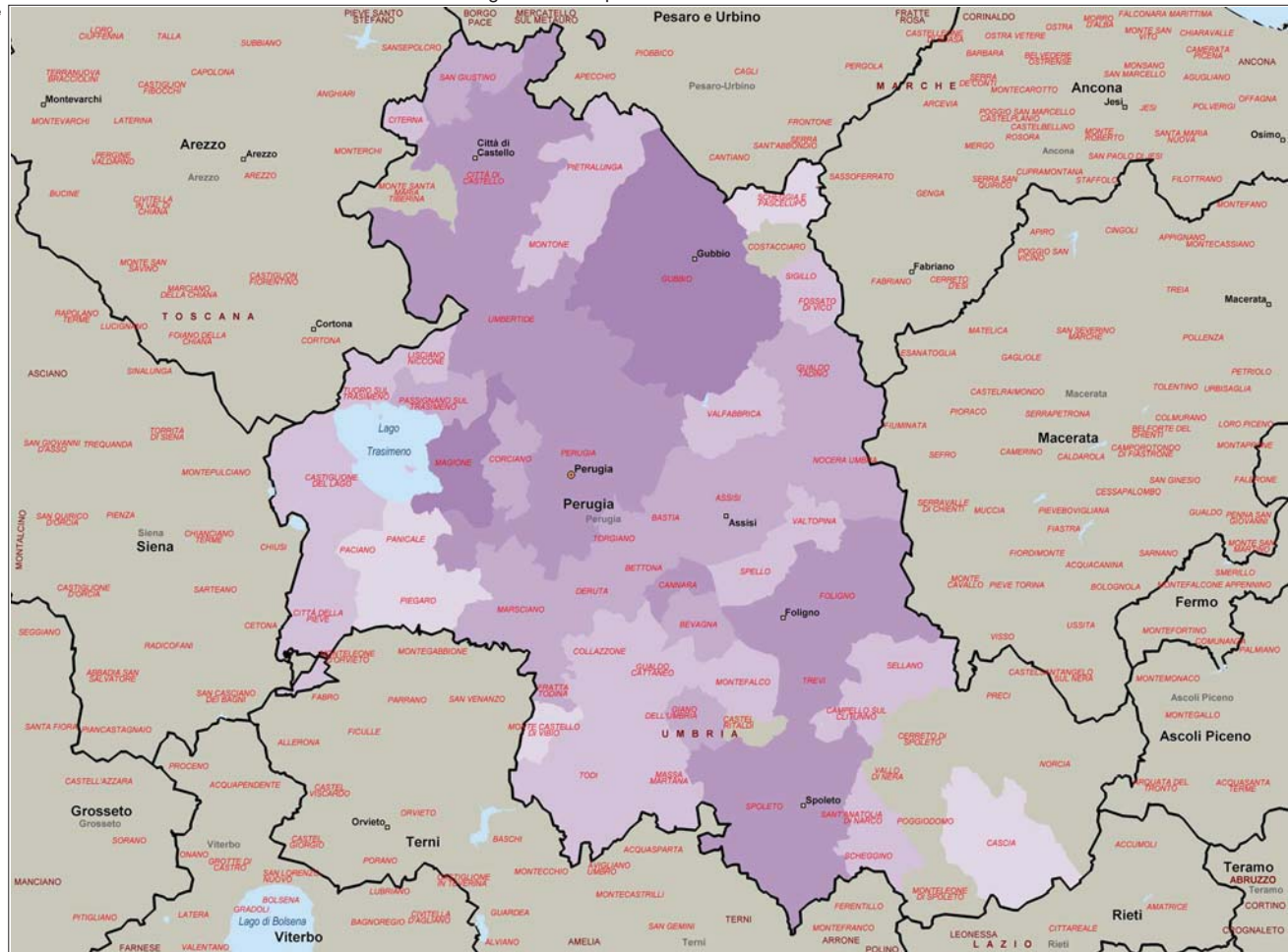
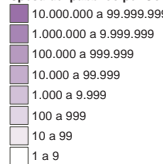
Spesa del pubblico per Comune



© 1988-2010 Microsoft Corporation e/o i suoi fornitori. Tutti i diritti riservati. <http://www.microsoft.com/italy/mappoint/> © 1988-2010 Tele Atlas. Tutti i diritti riservati. Data Source © 2010 Tele Atlas N.V. Questo prodotto comprende dati cartografici concessi in licenza da Ordnance Survey® con autorizzazione del Controller of Her Majesty's Stationery Office. © Crown copyright e/o database right 2010. Tutti i diritti riservati. Numero di licenza: 100026264\_00010 NAVTEQ. Tutti i diritti riservati. NAVTEQ ON BOARD è un marchio registrato di NAVTEQ.

# Perugia - Attività sportiva

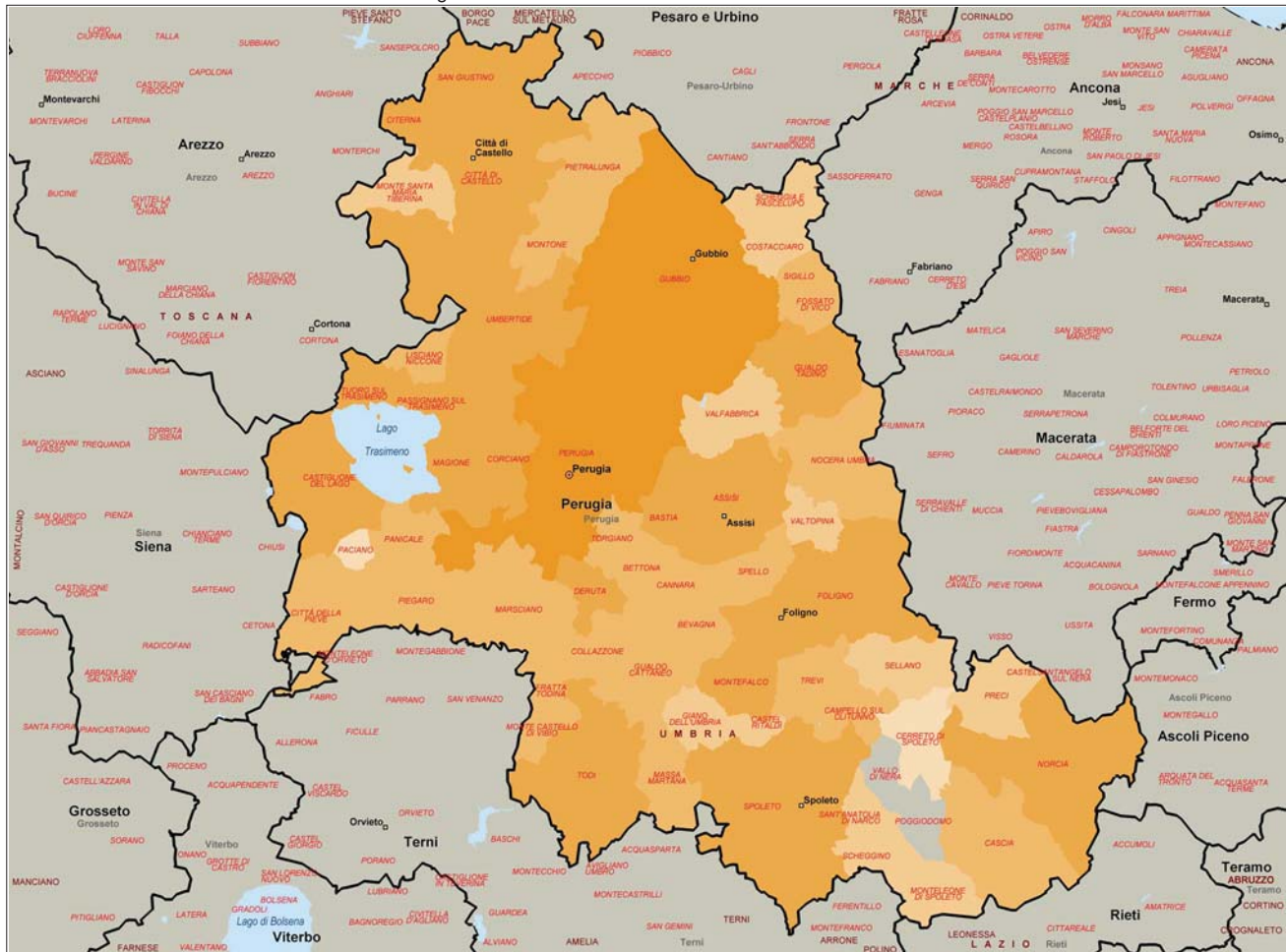
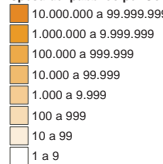
Spesa del pubblico per Comune



© 1988-2010 Microsoft Corporation e/o i suoi fornitori. Tutti i diritti riservati. <http://www.microsoft.com/italy/mappoint/> © 1988-2010 Tele Atlas. Tutti i diritti riservati. Data Source © 2010 Tele Atlas N.V. Questo prodotto comprende dati cartografici concessi in licenza da Ordnance Survey® con l'autorizzazione del Controller of Her Majesty's Stationery Office. © Crown copyright e/o database right 2010. Tutti i diritti riservati. Numero di licenza: 10002524, 00110 NAVTEQ. Tutti i diritti riservati. NAVTEQ ON BOARD è un marchio registrato di NAVTEQ.

# Perugia - Attività di ballo e concertini

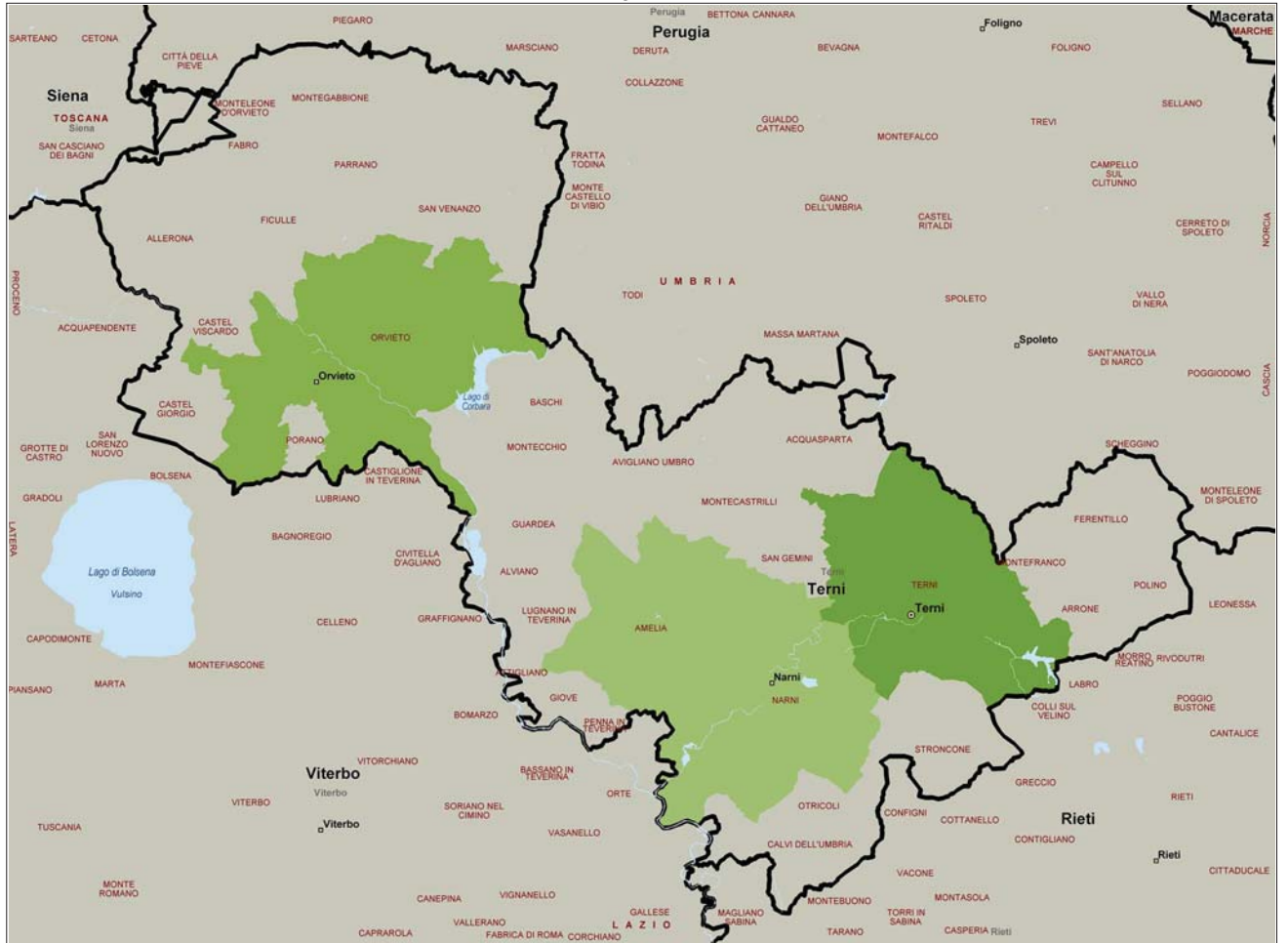
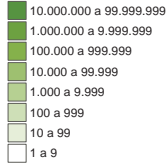
Spesa del pubblico per Comune



© 1988-2010 Microsoft Corporation e/o i suoi fornitori. Tutti i diritti riservati. <http://www.microsoft.com/italy/maps/point>. © 1988-2010 Tele Atlas. Tutti i diritti riservati. Data Source © 2010 Tele Atlas N.V. Questo prodotto comprende dati cartografici concessi in licenza da Ordnance Survey® con l'autorizzazione del Controller of Her Majesty's Stationery Office. © Crown copyright e/o database right 2010. Tutti i diritti riservati. Numero di licenza: 100026234. 00110 NAVTEQ. Tutti i diritti riservati. NAVTEQ ON BOARD è un marchio registrato di NAVTEQ.

## Terni - Attività cinematografica

Spesa del pubblico per Comune



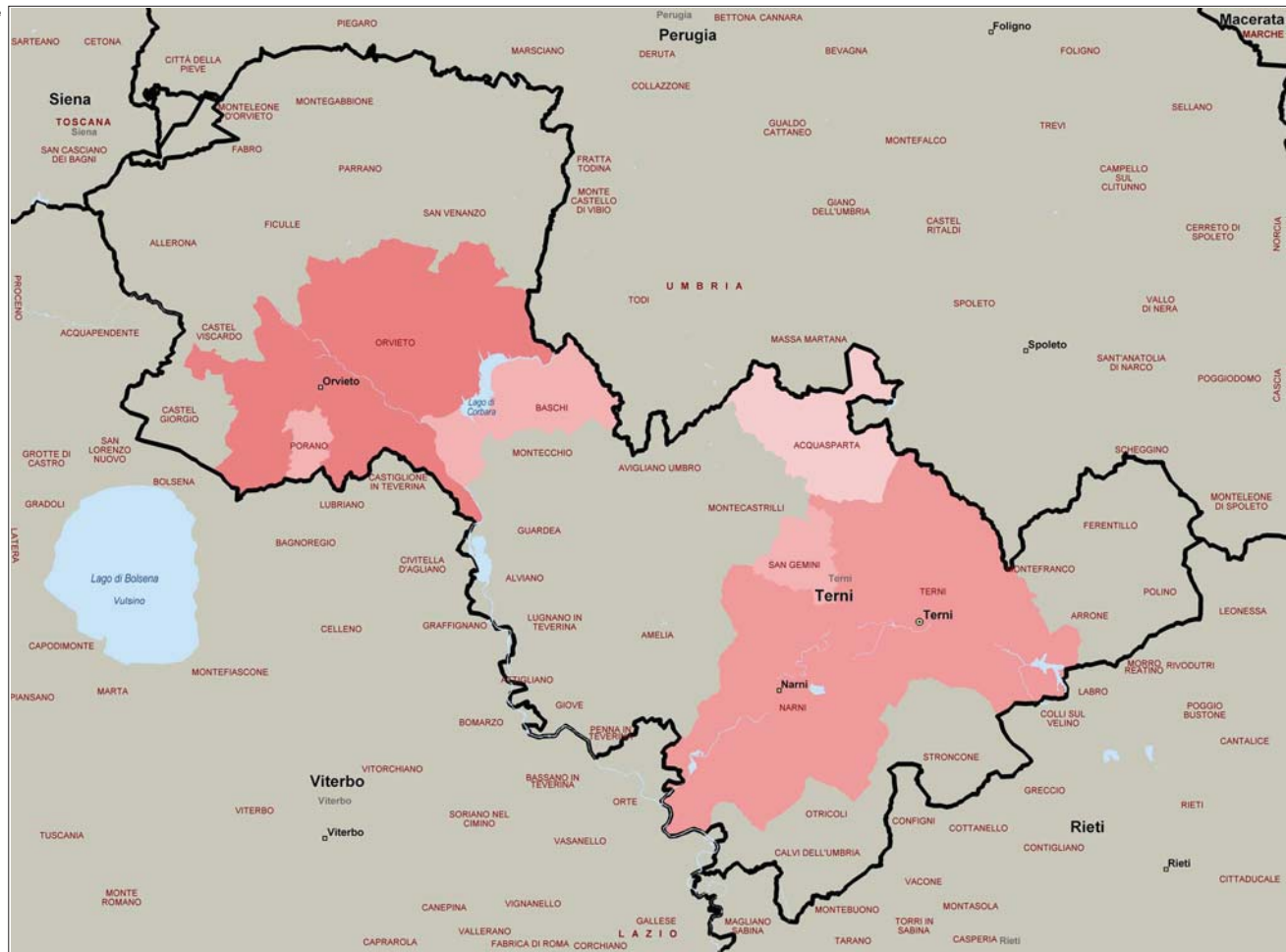
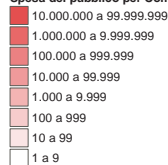
© 1988-2010 Microsoft Corporation e/o i suoi fornitori. Tutti i diritti riservati. <http://www.microsoft.com/italy/mappoint/>. © 1988-2010 Tele Atlas. Tutti i diritti riservati. Data Source © 2010 Tele Atlas N.V. Questo prodotto comprende dati cartografici concessi in licenza da Ordnance Survey® con l'autorizzazione del Controller of Her Majesty's Stationery Office. © Crown copyright e/o database right 2010. Tutti i diritti riservati. Numero di licenza 100026264. ©2010 NAVTEQ. Tutti i diritti riservati. NAVTEQ ON BOARD è un marchio registrato di NAVTEQ.





## Terni - Attività concertistica

Spesa del pubblico per Comune



## Terni - Attività sportiva

Spesa del pubblico per Comune

