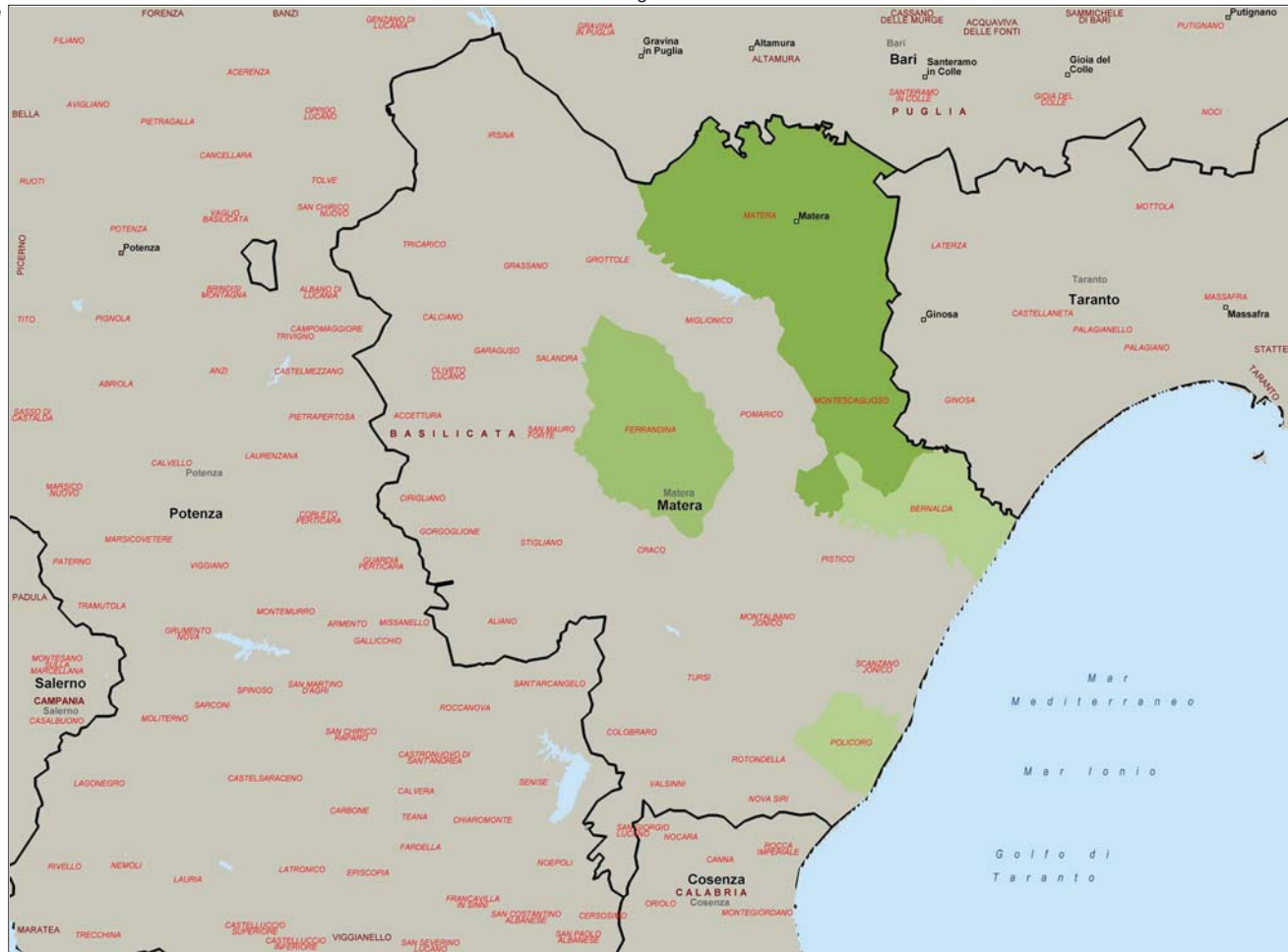
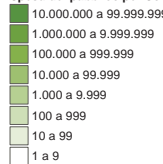


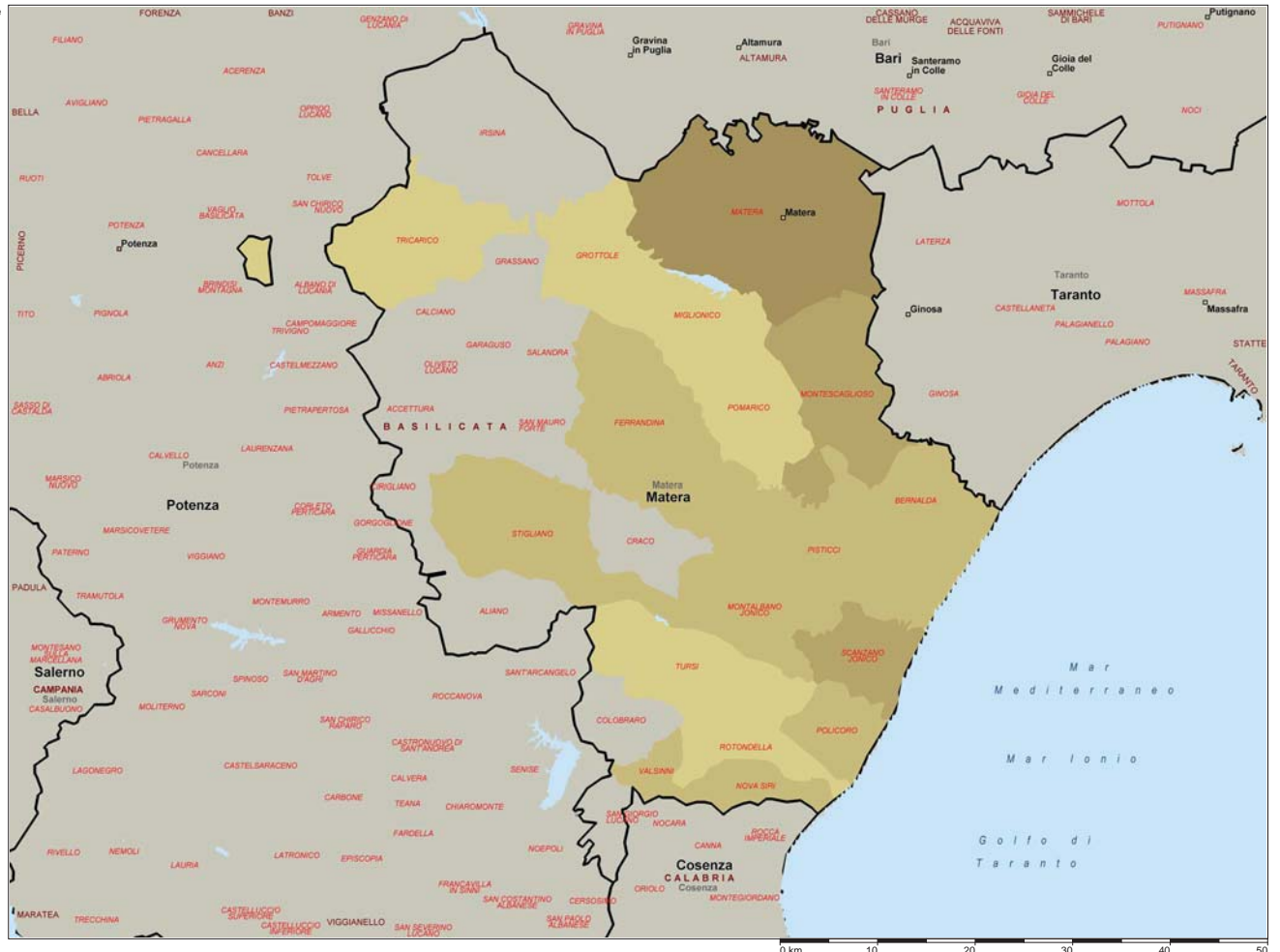
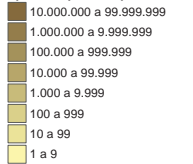
# Matera - Attività cinematografica

## Spesa del pubblico per Comune



# Matera - Attività teatrale

## Spesa del pubblico per Comune

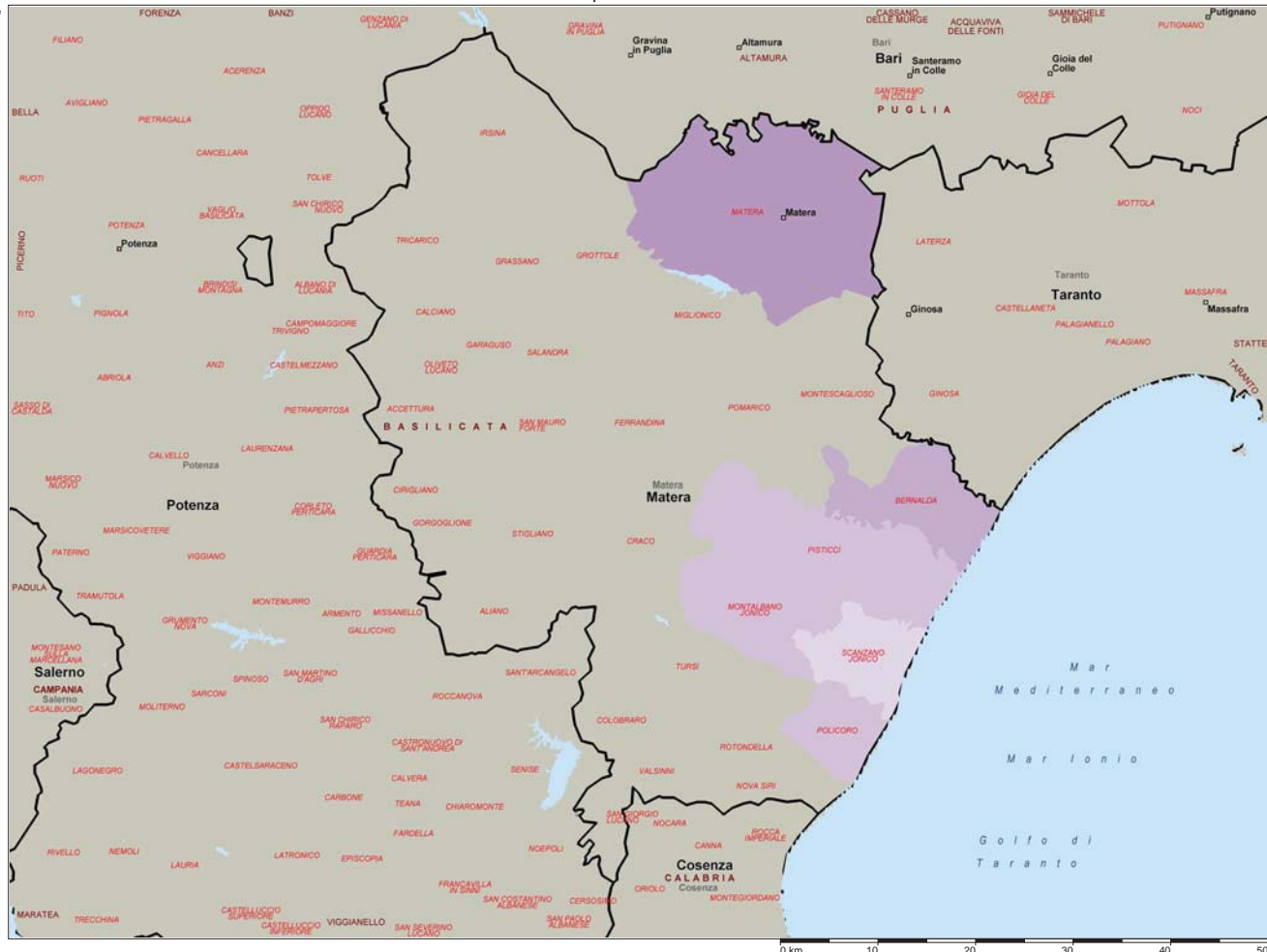
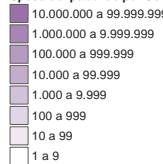


© 1988-2010 Microsoft Corporation e/o i suoi fornitori. Tutti i diritti riservati. <http://www.microsoft.com/italy/maps/>. © 1988-2010 Tele Atlas. Tutti i diritti riservati. Data Source © 2010 Tele Atlas NV. Questo prodotto comprende dati cartografici concessi in licenza da Ordnance Survey® con l'autorizzazione del Controller of Her Majesty's Stationery Office. © Crown copyright e/o database right 2010. Tutti i diritti riservati. Numero di licenza: 100026264\_02010 NAVTEQ. Tutti i diritti riservati. NAVTEQ ON BOARD è un marchio registrato di NAVTEQ.



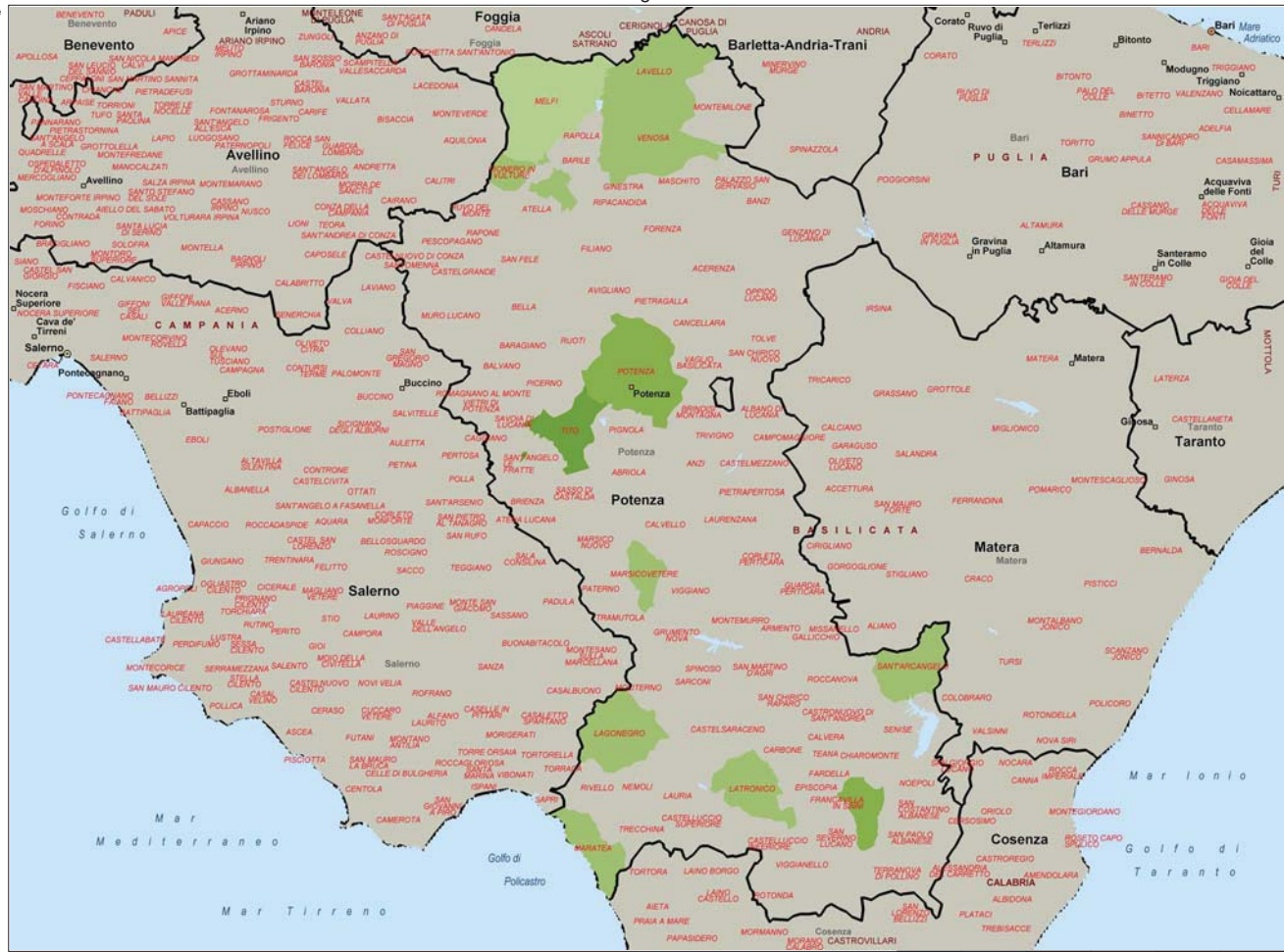
## Matera - Attività sportiva

### Spesa del pubblico per Comune



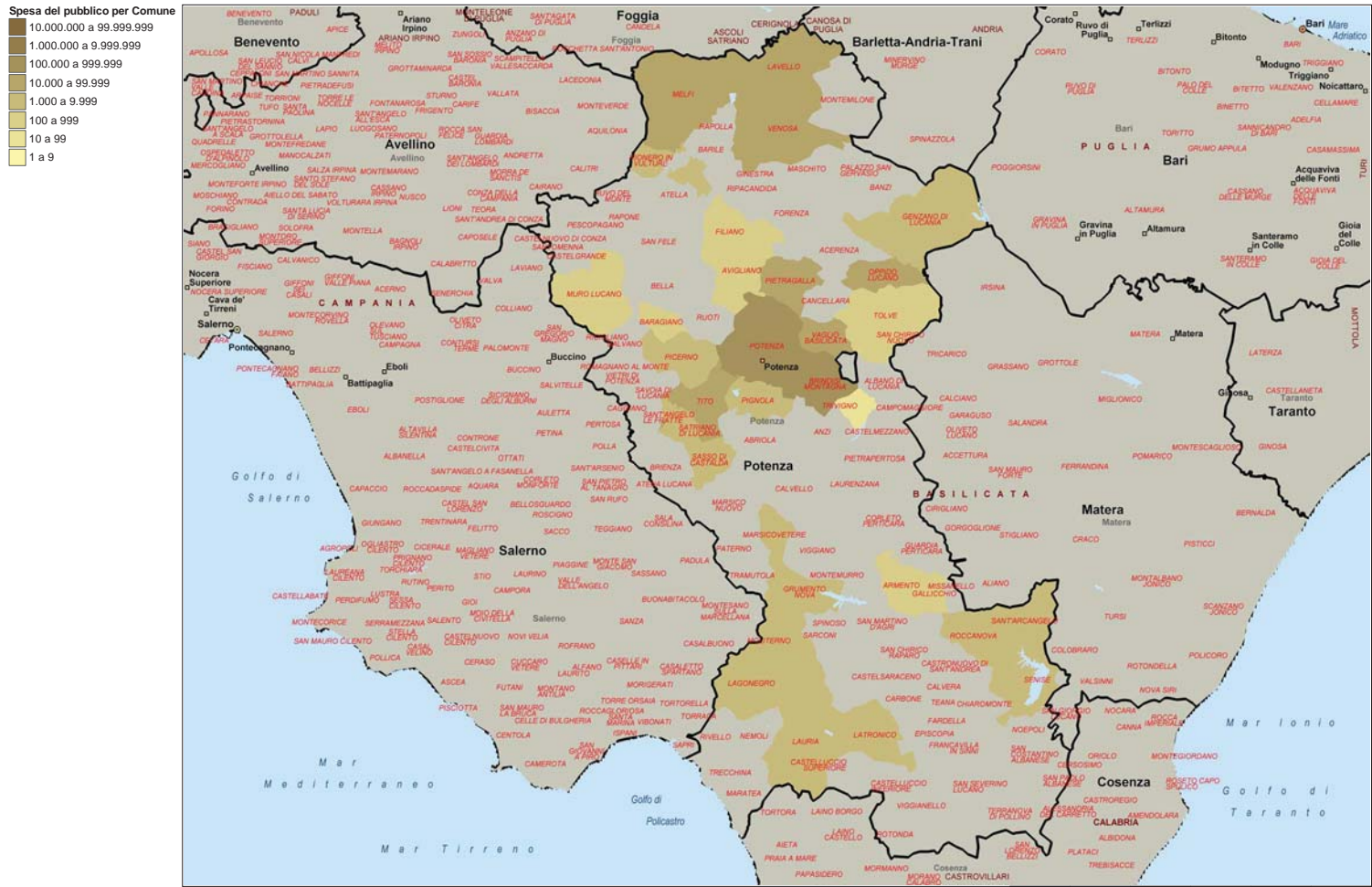


# Potenza - Attività cinematografica



© 1986-2010 Microsoft Corporation e/o i suoi fornitori. Tutti i diritti riservati. <http://www.microsoft.com/italy/mappoint/> © 1986-2010 Tele Atlas. Tutti i diritti riservati. Data Source © 2010 Tele Atlas N.V. Questo prodotto comprende dati cartografici concessi in licenza da Ordnance Survey® con l'autorizzazione del Controller of Her Majesty's Stationery Office. © Crown copyright e/o database right 2010. Tutti i diritti riservati. Numero di licenza: 100025261. 02/10 NAVTEQ. Tutti i diritti riservati. NAVTEQ ON BOARD è un marchio registrato di NAVTEQ.

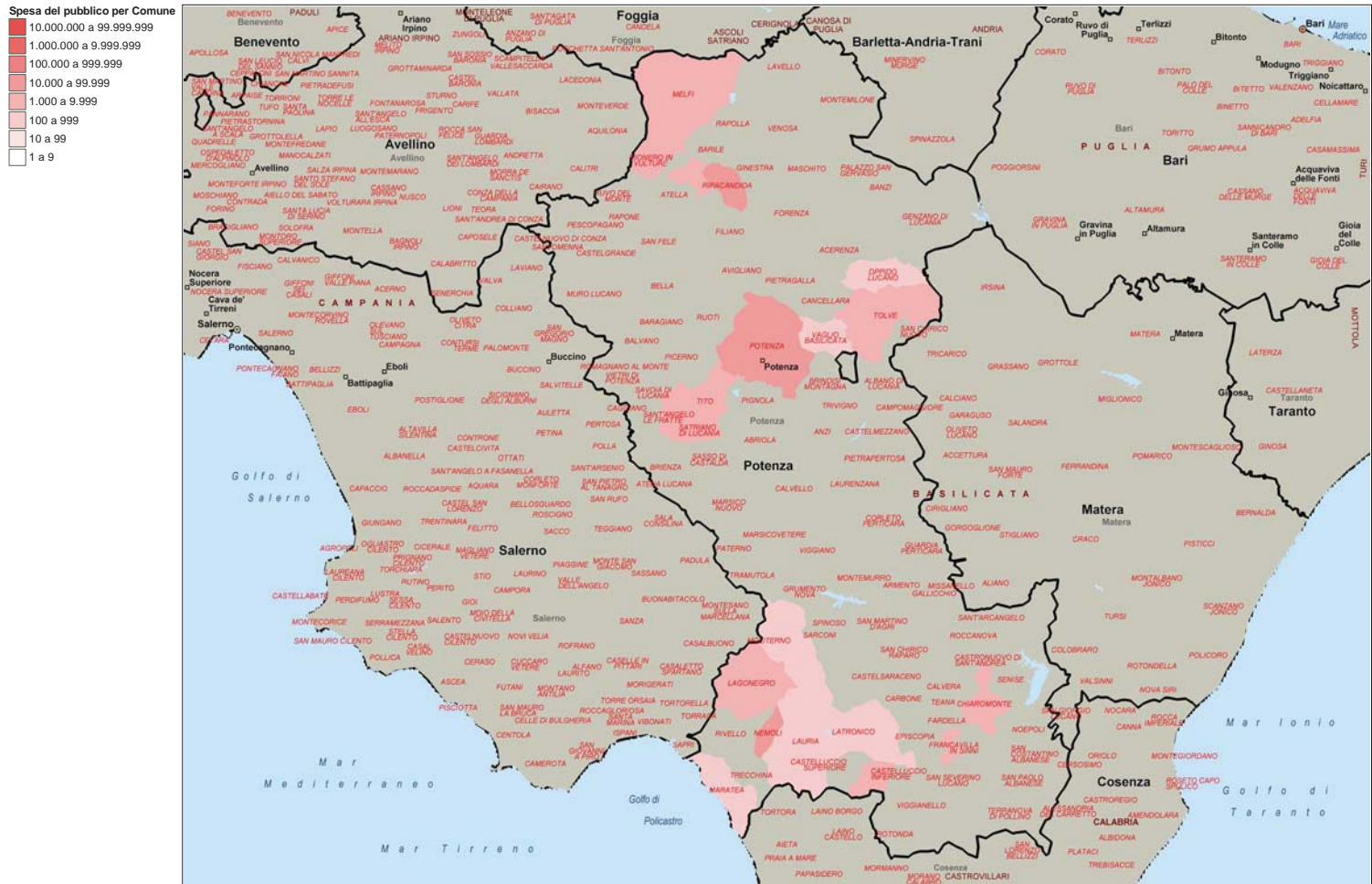
# Potenza - Attività teatrale



© 1986-2010 Microsoft Corporation e/o i suoi fornitori. Tutti i diritti riservati. <http://www.microsoft.com/italy/mappoint/> © 1986-2010 Tele Atlas NV. Tutti i diritti riservati. Data Source © 2010 Tele Atlas NV. Questo prodotto comprende dati cartografici concessi in licenza da Ordnance Survey® con l'autorizzazione del Controller of Her Majesty's Stationery Office. © Crown copyright e/o database right 2010. Tutti i diritti riservati. Numero di licenza: 100025264, 62010 NAVTEQ. Tutti i diritti riservati. NAVTEQ ON BOARD è un marchio registrato di NAVTEQ.



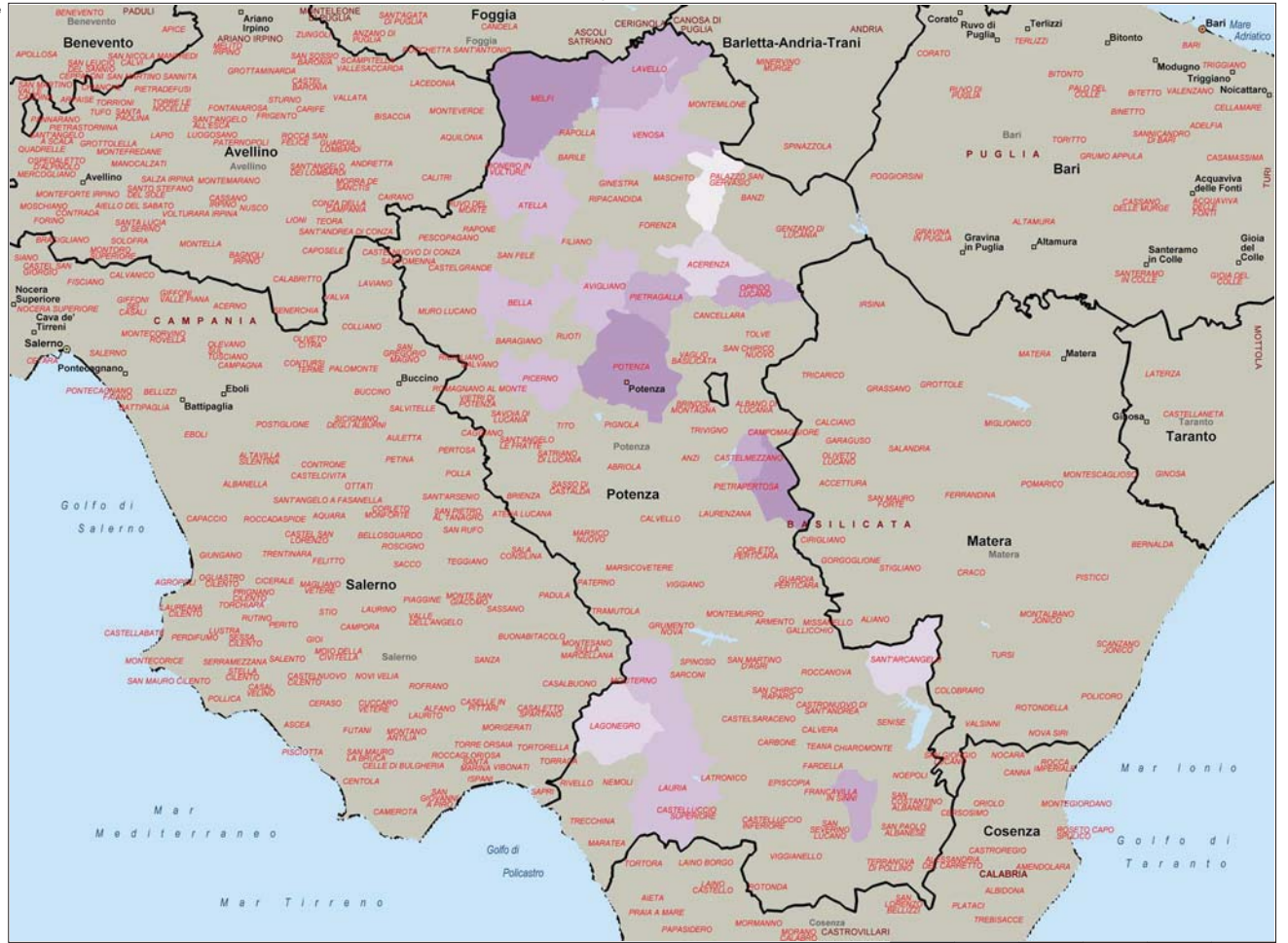
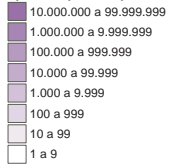
# Potenza - Attività concertistica



© 1986-2010 Microsoft Corporation e/o i suoi fornitori. Tutti i diritti riservati. <http://www.microsoft.com/italy/mapspoint/> © 1986-2010 Tele Atlas. Tutti i diritti riservati. Data Source © 2010 Tele Atlas N.V. Questo prodotto comprende dati cartografici concessi in licenza da Ordnance Survey® con l'autorizzazione del Controller of Her Majesty's Stationery Office. © Crown copyright e/o database right 2010. Tutti i diritti riservati. Numero di licenza: 100026234, 02010 NAVTEQ. Tutti i diritti riservati. NAVTEQ ON BOARD è un marchio registrato di NAVTEQ.

# Potenza - Attività sportiva

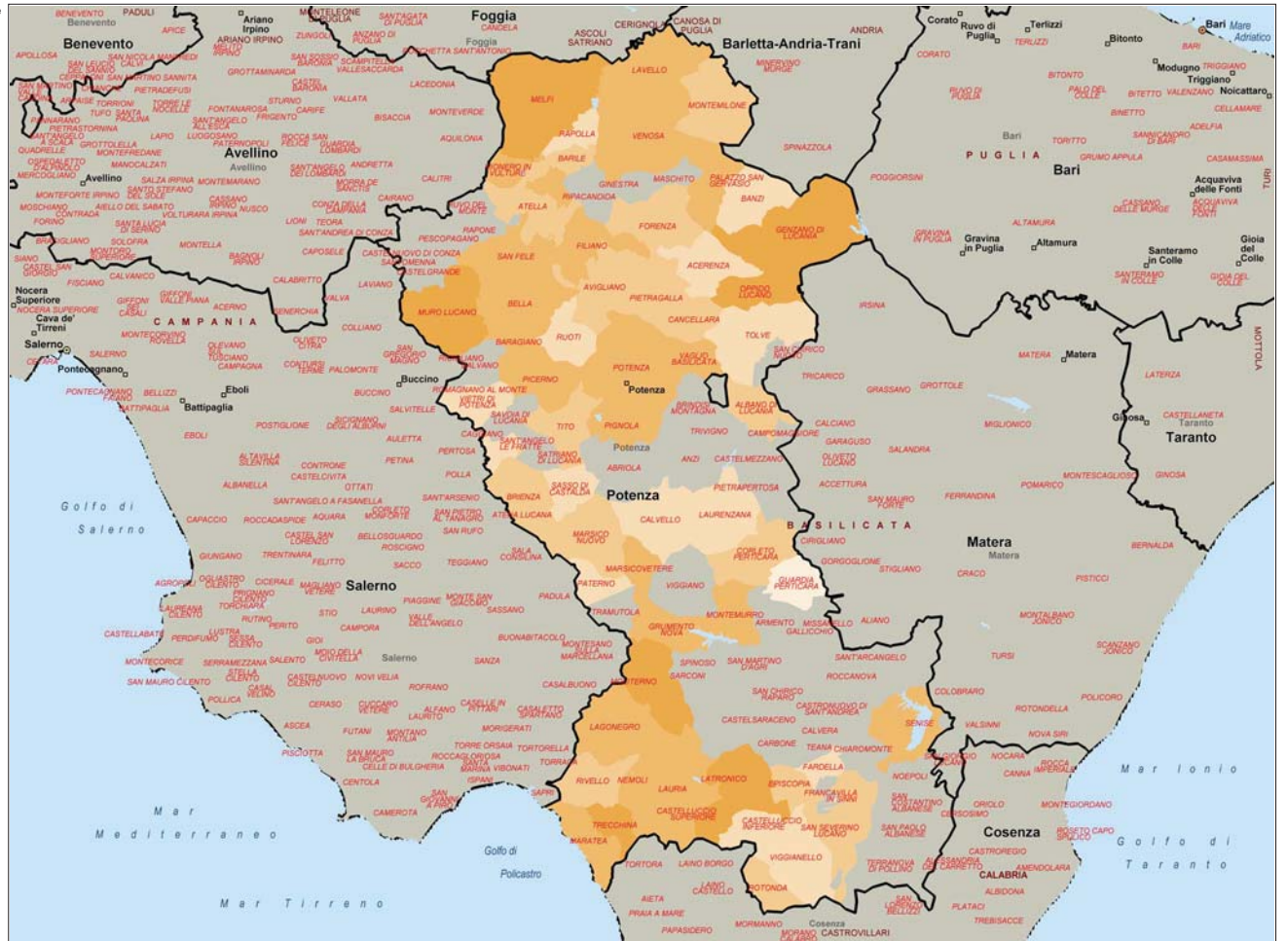
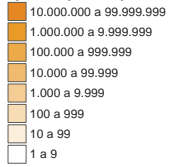
Spesa del pubblico per Comune



© 1986-2010 Microsoft Corporation e/o i suoi fornitori. Tutti i diritti riservati. <http://www.microsoft.com/italy/mapspoint/> © 1986-2010 Tele Atlas. Tutti i diritti riservati. Data Source © 2010 Tele Atlas NV. Questo prodotto comprende dati cartografici concessi in licenza da Ordnance Survey® con l'autorizzazione del Controller of Her Majesty's Stationery Office. © Crown copyright e/o database right 2010. Tutti i diritti riservati. Numero di licenza: 100026254, 62010 NAVTEQ. Tutti i diritti riservati. NAVTEQ ON BOARD è un marchio registrato di NAVTEQ.

# Potenza - Attività di ballo e concertini

Spesa del pubblico per Comune



© 1986-2010 Microsoft Corporation e/o i suoi fornitori. Tutti i diritti riservati. <http://www.microsoft.com/italy/mapspoint/> © 1986-2010 Tele Atlas. Tutti i diritti riservati. Data Source © 2010 Tele Atlas NV. Questo prodotto comprende dati cartografici concessi in licenza da Ordnance Survey® con l'autorizzazione del Controller of Her Majesty's Stationery Office. © Crown copyright e/o database right 2010. Tutti i diritti riservati. Numero di licenza: 100025261. 02010 NAVTEQ. Tutti i diritti riservati. NAVTEQ ON BOARD è un marchio registrato di NAVTEQ.

